



ANEXO 1:

- **LAYOUT / MEMORIAL FOTOGRÁFICO PARA FACILITAR O ENTENDIMENTO E A EXECUÇÃO DO PROJETO.**

“Infraestrutura Elétrica BT para nova sala de operações da TV LEGISLATIVA”.

Barueri - SP

OBJETIVO:

A criação deste memorial fotográfico tem o objetivo único de facilitar o entendimento executivo do projeto e agilizar a elaboração da proposta, assim como a definição dos materiais, sistemas de fixação e logística de execução de trabalho.

Para o melhor aproveitamento deste documento, o mesmo deve ser analisado na visita in-loco conjuntamente com o memorial descritivo e o projeto.

A seguir primeiramente temos uma foto aérea (locação geral) para facilitar a localização geodésica deste projeto e depois as demais fotos dos locais onde ocorrerão as intervenções.



**SALA NO-BREAK –
PRÉDIO MANUTENÇÃO**

PLENARINHO

**SALA CINEGRAFIA -
PLENÁRIO**

VISTA SUPERIOR (11-03/20) - (LOCAÇÃO GERAL)

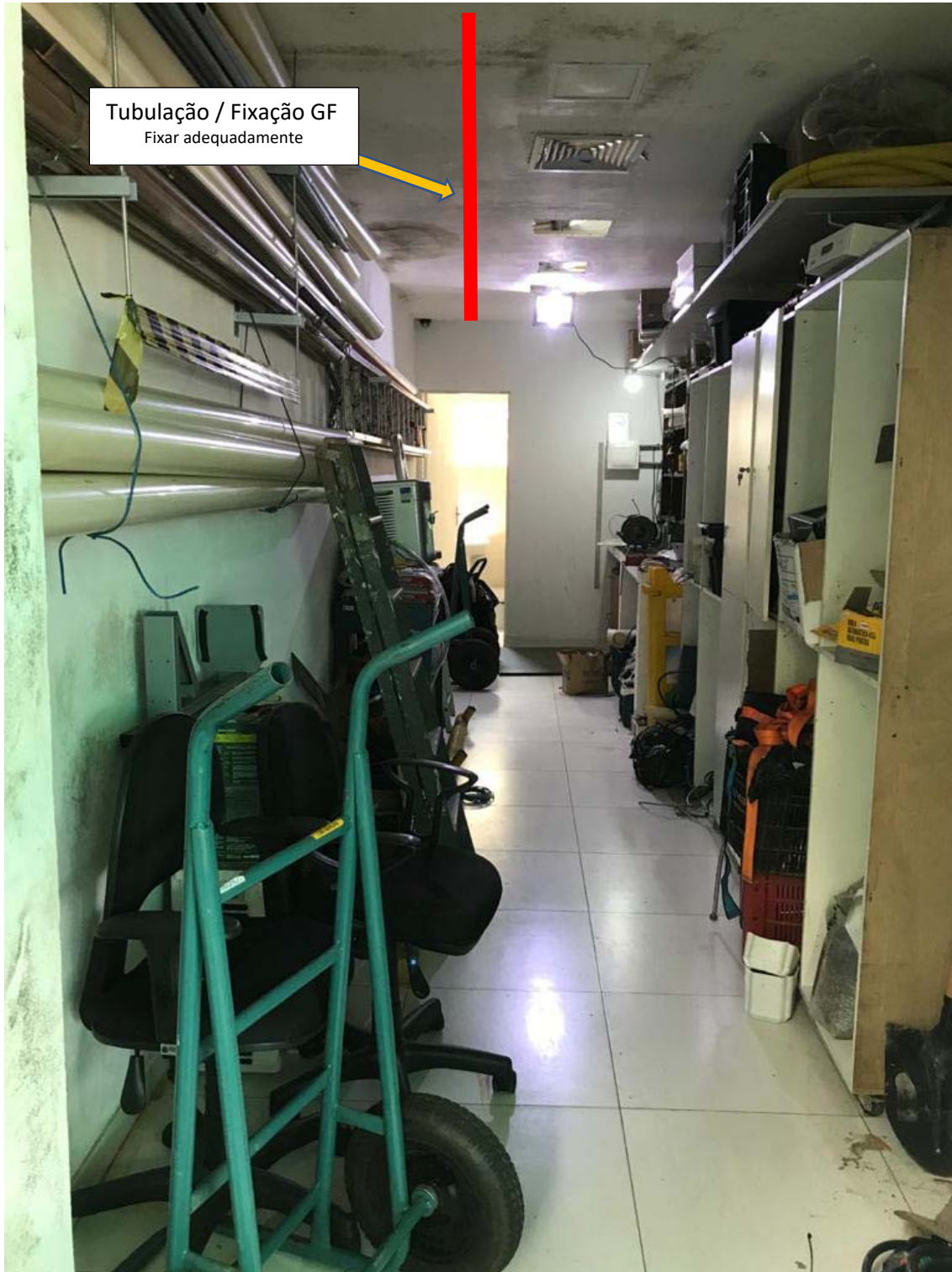
Encaminhamento da infraestrutura metálica – desde a sala do No-Break no Prédio da Manutenção até o QD Cinegrafia e daí para o QD Plenarinho



VISTA FRONTAL



VISTA LONGITUDINAL – PRÉDIO DA MANUTENÇÃO



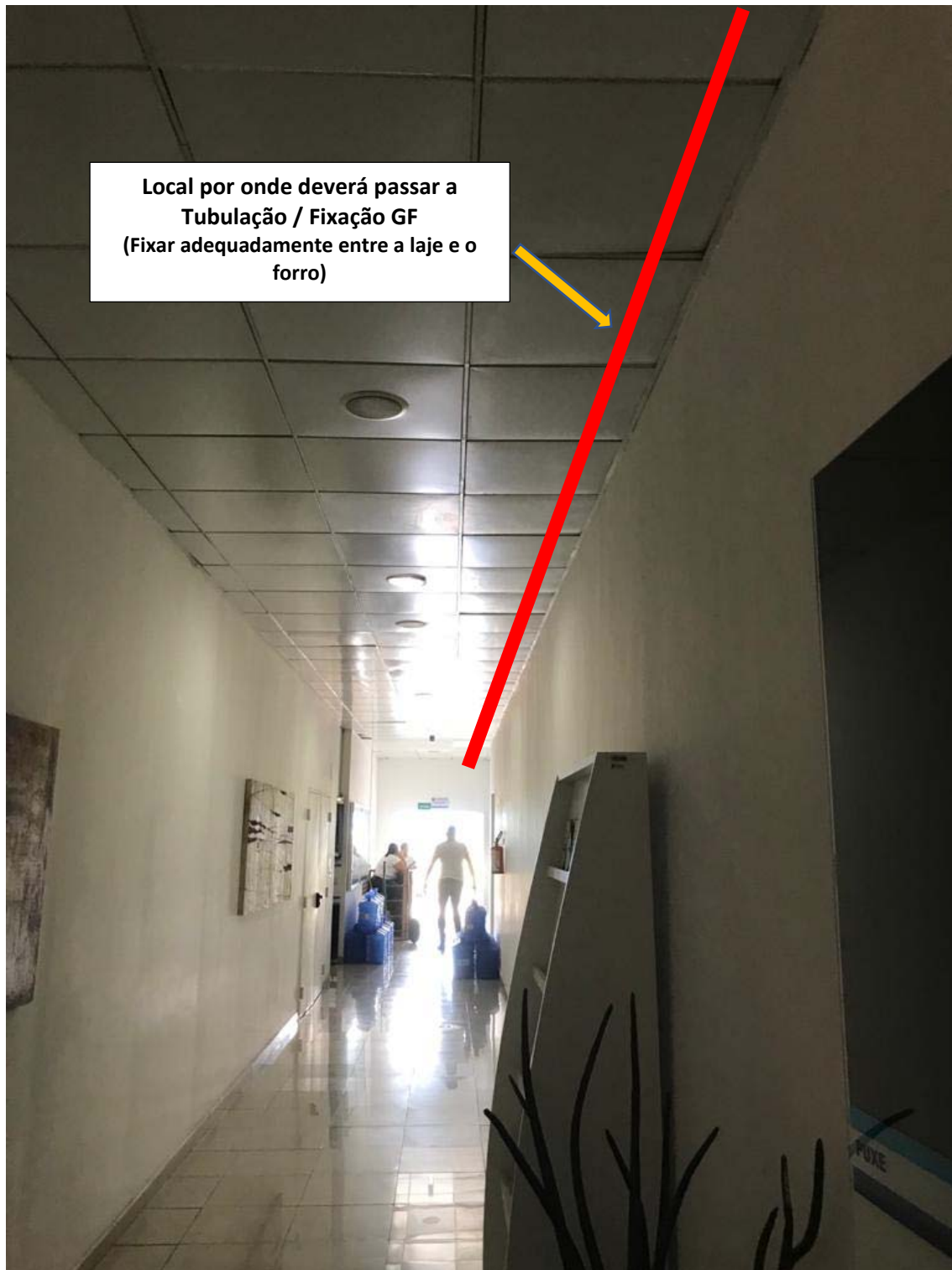
VISTA INTERNA DA MANUTENÇÃO ONDE PASSARÁ A INFRA METALICA
(TUBULAÇÃO METÁLICA FIXADA SOB O TETO)



COBERTURA EXTERNA POR ONDE PASSARÁ A INFRA METÁLICA
(A TUBULAÇÃO METÁLICA DEVERÁ SER FIXADA SOB A COBERTURA)



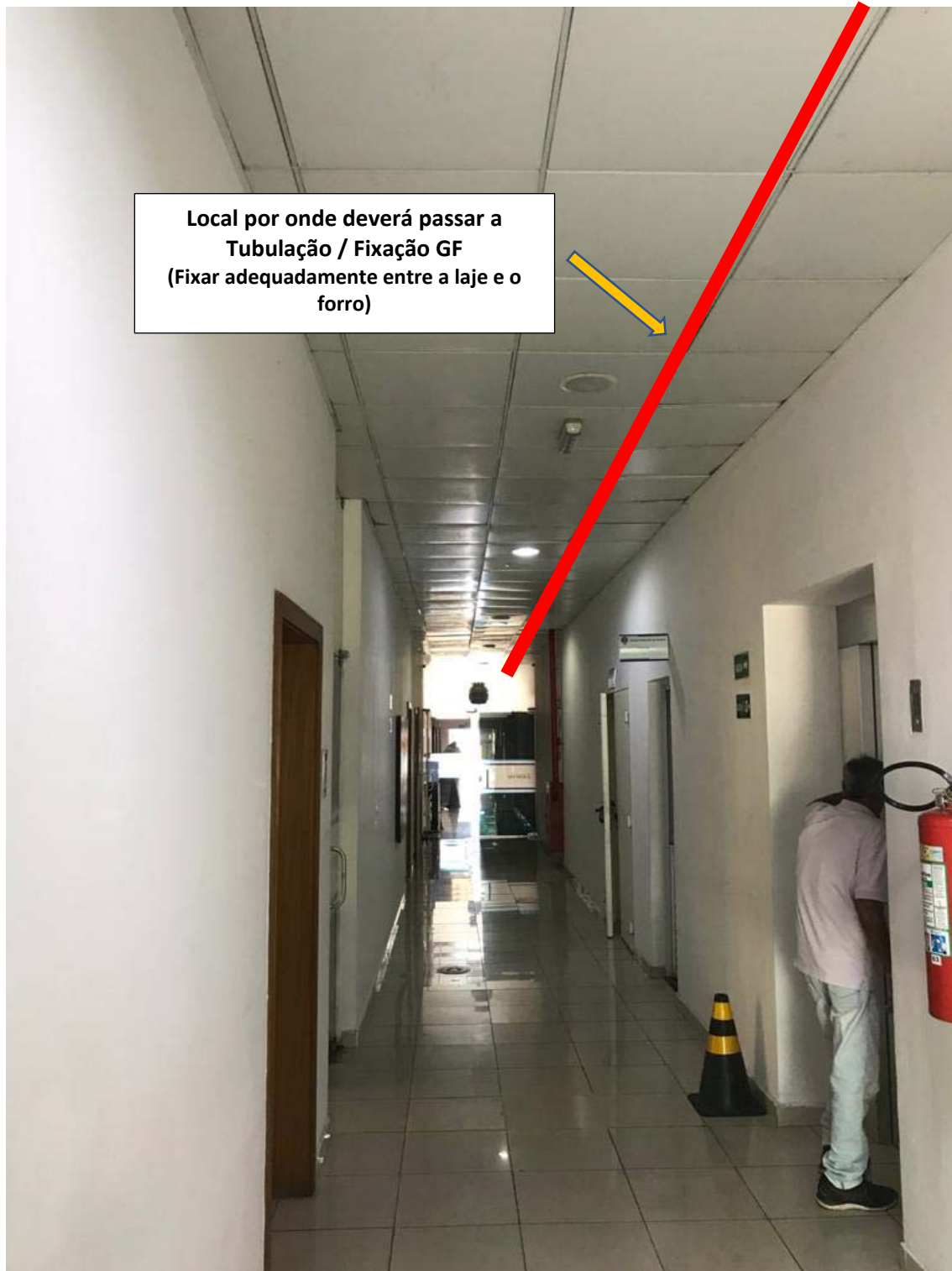
COBERTURA EXTERNA POR ONDE PASSARÁ A INFRA METÁLICA
(A TUBULAÇÃO METÁLICA DEVERÁ SER FIXADA SOB A COBERTURA)



CORREDOR DE ACESSO AO PLENÁRIO

CMB – CINEGRAFIA – MEMORIAL FOTOGRÁFICO – 03 04 20

(TUBULAÇÃO METÁLICA EMBUTIDA NO FORRO)



CORREDOR DE ACESSO AO PLENÁRIO

CMB – CINEGRAFIA – MEMORIAL FOTOGRÁFICO – 03 04 20

(TUBULAÇÃO METÁLICA EMBUTIDA NO FORRO)



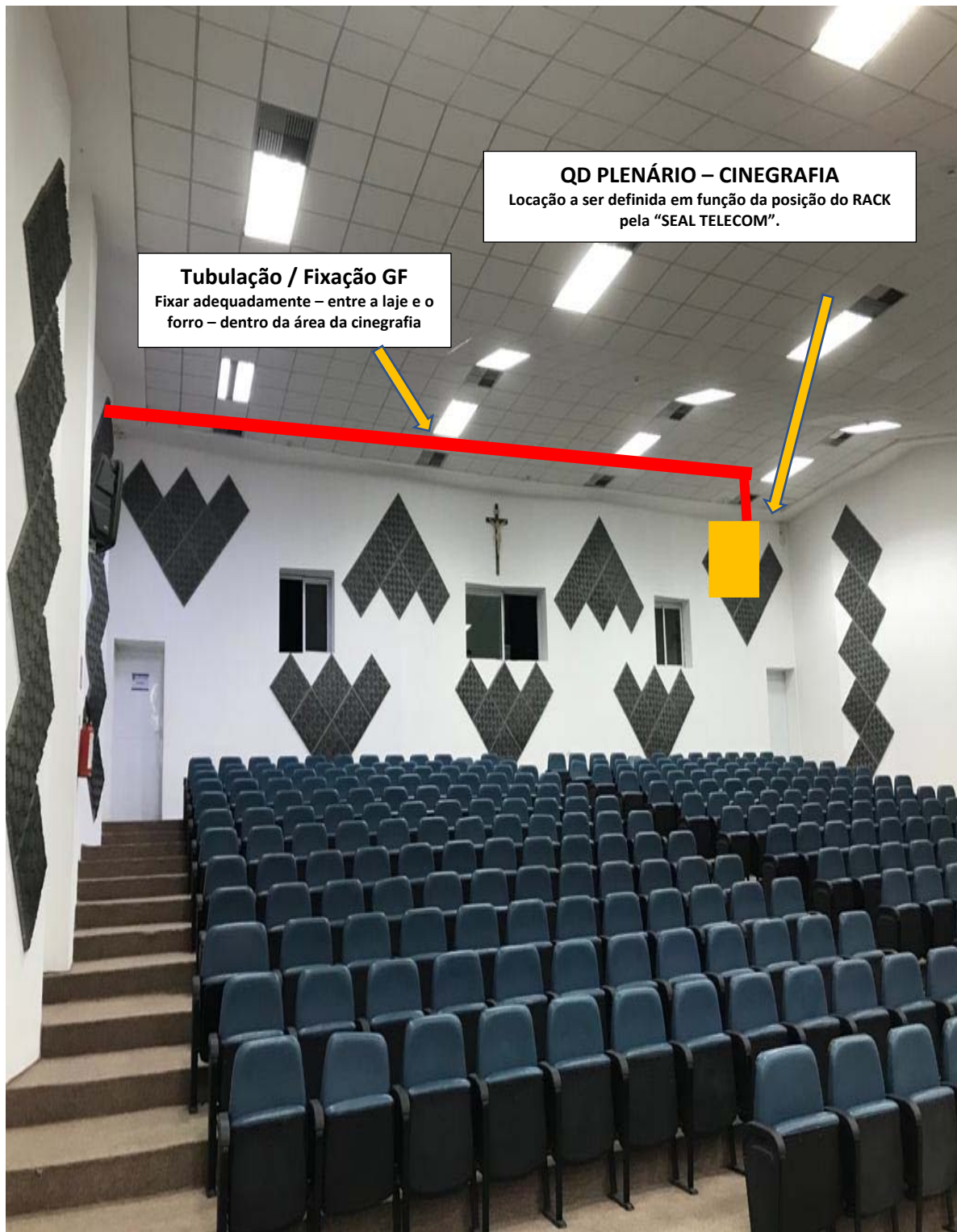
CORREDOR DE ACESSO AO PLENÁRIO

CMB – CINEGRAFIA – MEMORIAL FOTOGRÁFICO – 03 04 20

(TUBULAÇÃO METÁLICA EMBUTIDA NO FORRO)



PLENÁRIO – ACESSO À SALA DA CINEGRAFIA



PLENÁRIO – VISTA FRONTAL DE LOCALIZAÇÃO DA CINEGRAFIA

